



1



2



3



4

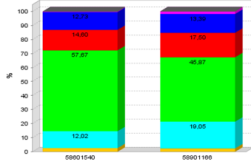


5

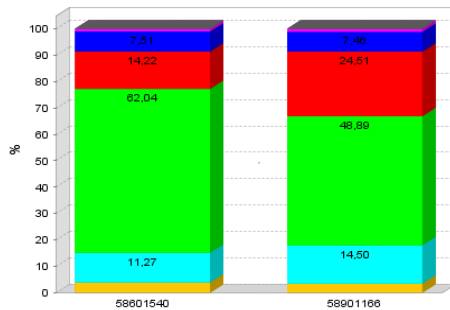


6

Status	58601540	58901166
Total time	20h 17min 23sec (100.00%)	19h 51min 32sec (100.00%)
Grain tank when idle	0h 31min 45sec (2.61%)	0h 28min 45sec (2.41%)
Headland time	2h 28min 17sec (12.02%)	2h 47min 02sec (19.05%)
Process time	11h 42min 05sec (57.67%)	9h 06min 35sec (45.87%)
Idle	2h 57min 45sec (14.60%)	2h 28min 33sec (17.50%)
Travel time	2h 35min 01sec (12.73%)	2h 39min 34sec (13.39%)
Idle time due to full grain tank	0h 03min 30sec (0.29%)	0h 21min 03sec (1.77%)
Other time	0h 01min 00sec (0.08%)	0h 00min 00sec (0.00%)



7



8



9

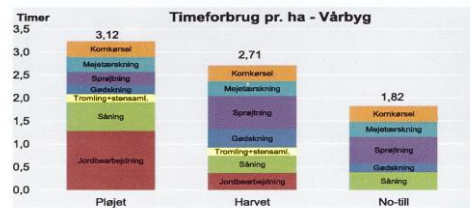


10



11

### Tiden bag rattet (effektiv tid)



Agrovi

12



## ”Morgondagens odlingssystem”

### Odlingssystemutveckling i praktiken



13



14



15



16

### Gemensamt för framgångsrika företag

- Sätter tydliga mål och följer upp
- Produktionskostnadskalkyl- vad driver resultatet?
- Effektivitet och utnyttjandegraden i sin produktion hög
- Kontroll och uppföljning
- Hållbara djur i fokus - avkastning, laktationer, inkalvning mm
- Billigt sätt att producera foder
- Tänker helhet och har koll samt plan på sina risker
- Känslighetsanalys - break even
- Vad kan jag påverka? -strategiskt tänkande, ta hjälp!

17

### Vilka missar är vanligast

- Vi har koll på startpunkten och önskat läge men...
- Vad händer på vägen?
- Vad binder kapital?
- Vad frigör kapital?
- Produktionsresultatet är bra... men pengarna räcker inte!
- "Jag måste ha fullt ladugården!"
- "Om jag bara är lite större, så sjunker mina fasta kostnader"

18

### Hur undviker man misstag?

- Affärsplan
- Gör en ordentlig budget
- Likviditetsbudget fångar vägen till målet
- Gör hemlånan ordentligt ha inte för bråttom och ta hjälp!
- "Det finns ingen gynnsam vind för de som inte vet vart de skall fara"

19



20